

# Stelen

Nutzen Sie Einfassungselemente, um Ihren Garten in einem angemessenen Rahmen zu präsentieren. Für gepflasterte Flächen, bepflanzte Beete und Rasenflächen bieten Einfassungen einen sauberen Abschluss, einen sicheren Halt und gleichzeitig einen praktischen Schutz. Setzen Sie durch Material und Farbe eine akzentuierte Grenze und betonen Sie gewollt einzelne Flächen.

## 128 Stelen und Stelen mit Holzstruktur



Jetzt Grenzen setzen – und grenzenlos freuen! Selbst Höhenunterschiede lassen sich durch Stelen und Palisaden einfach ausgleichen.



# Stelen und Stelen mit Holzstruktur

## Setzen Sie Grenzen für Ihr Zuhause

Böschungen, Beetkanten oder Wege trennen Sie sauber und elegant mit unseren stabilen Stelen. Selbst Höhenunterschiede lassen sich einfach ausgleichen: Durch ihr Eigengewicht und einen Einlass in den Boden fangen sie auch den Schub des Erdreichs mit auf.

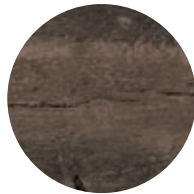
## Stelen – Alle Farben auf einen Blick!

### Standardfarben



Sichtbetongrau

### Holzstruktur

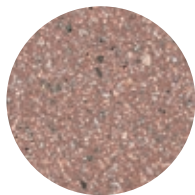


Rustikal

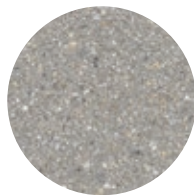


Grau

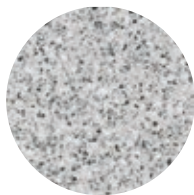
### Kugelgestrahlte Oberfläche



Elba



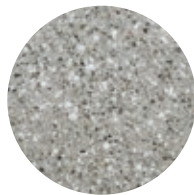
Korfu



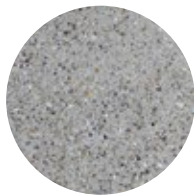
Malaga



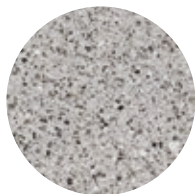
Naxos



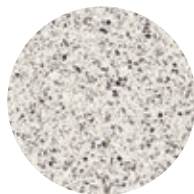
Palma



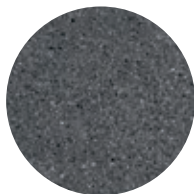
Grau angewaschen



Menorca\*



Samos\*



Santorin\*

**Hinweis: 4 Sichtseiten bearbeitet**

\* Oberflächenschutz **PROTECT advanced** gegen Aufpreis lieferbar

*Auf einen Blick*

### Produktdetails

- ◆ Als Sichtschutz, zum Abfangen kleiner Böschungen
- ◆ 3 Elemente bilden einen Laufmeter (Breite)
- ◆ Täuschend echte Holzoberfläche – bewehrter Beton (Alternative zu Holz)
- ◆ Individuelle Stelen-Höhen zwischen 50 – 200 cm.

**Wir fertigen nach Ihren Massangaben!**



Rustikal





Melange Öko  
Petrol  
Palma



Stelen mit  
Sichtfenster



Blockstufen  
Santorin  
Palma



*Fertigung der Höhe nach Mass!*

### Abmessungen

Typ	L x B x Stärke	kg/St.
Stelen gestraht	100–200 x 33 x 10 cm	
Stelen mit Holzstruktur	80 x 19 x 10 cm	36
	120 x 19 x 10 cm	54
	150 x 19 x 10 cm	68
	180 x 19 x 10 cm	84